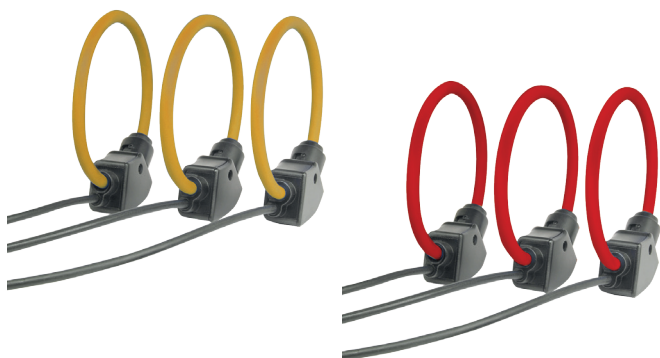


## RC150 / RC190

Trasduttori flessibili Rogowski ad alta efficienza



Adatti alla misurazione di correnti da decine di A a centinaia di kA, i sensori Rogowski delle serie RC150 e RC190 assicurano elevata linearità, ampia frequenza misurabile e sono molto utili con conduttori grandi o di forma irregolare. La leggerezza e la flessibilità li rendono ottimali anche in luoghi con accesso limitato.

I trasduttori non presentano pericoli per secondari aperti e non possono essere danneggiati da grandi sovraccarichi. L'assenza di un nucleo magnetico conferisce a questa gamma una risposta in frequenza molto ampia. Tutto ciò li rende particolarmente indicati per la misura del contenuto armonico o di transienti. La chiusura a baionetta garantisce una rilevazione lineare a qualsiasi distanza tra il conduttore e trasduttore, anche non perpendicolare tra loro.

### SPECIFICHE TECNICHE

#### DATI GENERALI

Lunghezza bobina	Da 25 a 180 cm (per le versioni RC150) Da 30 a 180 cm (per le versioni RC190)
Diametro bobina	Da 8 ±0,2 mm a 57cm (RC150) Da 12 ±0,2 mm a 57cm (RC190)
Lunghezza cavo	3 m
Chiusura a baionetta	A baionetta
Grado di protezione	IP67
Materiale	Termoplastico UL94-V0
Temperatura Operativa	-30..+80°C
Peso	da 150 a 500 g

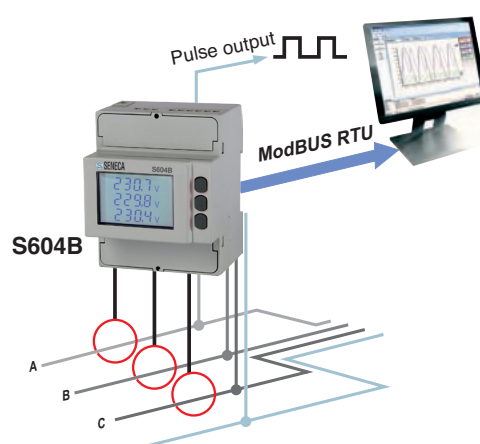
#### SPECIFICHE ELETTRICHE

Livello di uscita (RMS)	100 mV / 1 kA @50 Hz (standard) (RC150) 333 mV / 1 kA @50 Hz (standard) (RC190)
Resistenza del trasduttore	70..900 Ω (RC150) 300..2.000 Ω (RC190)
Precisione	Migliore di ±1% della lettura (con un diametro conduttore di 15 mm)
Frequenza	da ca. 40 Hz a 20 kHz
Tensione di lavoro	1.000 Vrms CAT III, 600 Vrms CAT IV, grado di inquinamento 2
Tensione di prova	7.400 Vrms / 1 min

#### STANDARD

Certificazione	CE
Norme	EN 61010-1, EN 61010-031, EN 61010-2-031, EN 61010-2-032

### ESEMPIO APPLICATIVO



### CODICI D'ORDINE

Codice	Descrizione
RC150-025-100-300	Trasduttore Rogowski con lunghezza bobina 25cm, uscita 100 mV/kA 50-60Hz, lung. Cavo 3 m
RC150-035-100-300	Trasduttore Rogowski con lunghezza bobina 35cm, uscita 100 mV/kA 50-60Hz, lung. Cavo 3 m
RC150-040-100-300	Trasduttore Rogowski con lunghezza bobina 40cm, uscita 100 mV/kA 50-60Hz, lung. Cavo 3 m
RC150-060-100-300	Trasduttore Rogowski con lunghezza bobina 60cm, uscita 100 mV/kA 50-60Hz, lung. Cavo 3 m
RC150-090-100-300	Trasduttore Rogowski con lunghezza bobina 90cm, uscita 100 mV/kA 50-60Hz, lung. Cavo 3 m
RC150-120-100-300	Trasduttore Rogowski con lunghezza bobina 120cm, uscita 100 mV/kA 50-60Hz, lung. Cavo 3 m
RC150-180-100-300	Trasduttore Rogowski con lunghezza bobina 180cm, uscita 100 mV/kA 50-60Hz, lung. Cavo 3 m
RC190-030-333-300	Trasduttore Rogowski con lunghezza bobina 30cm, uscita 333 mV/kA 50-60Hz, lung. Cavo 3 m
RC190-035-333-300	Trasduttore Rogowski con lunghezza bobina 35cm, uscita 333 mV/kA 50-60Hz, lung. Cavo 3 m
RC190-060-333-300	Trasduttore Rogowski con lunghezza bobina 60cm, uscita 333 mV/kA 50-60Hz, lung. Cavo 3 m
RC190-090-333-300	Trasduttore Rogowski con lunghezza bobina 90cm, uscita 333 mV/kA 50-60Hz, lung. Cavo 3 m
RC190-120-333-300	Trasduttore Rogowski con lunghezza bobina 120cm, uscita 333 mV/kA 50-60Hz, lung. Cavo 3 m
RC190-180-333-300	Trasduttore Rogowski con lunghezza bobina 180cm, uscita 333 mV/kA 50-60Hz, lung. Cavo 3 m