



2020

OFFICIAL
INTERNATIONAL
MEDIA PARTNER
HANNOVER MESSE



IEN Italia ti regala
un ingresso a
Hannover Messe:
scansiona il QR Code



32 Convertitore per celle di carico estensimetriche



La tua piattaforma
di acquisto per tutte
le esigenze di
Automazione

CONRAD



20 Profilometro laser 2D/3D
per misurazioni dinamiche

Applicazioni FAULHABER
In-vitro Veritas

www.i-en-italia.eu

FAULHABER

RACCORDI A INNESTO

Per temperature elevate nel settore food



La Low Pressure Connectors Division Europe di **Parker Hannifin** ha sviluppato la propria gamma di soluzioni di connessione, pensata per produttori di macchine per il caffè o applicazioni nel settore delle bevande calde. I nuovi

prodotti per temperature elevate LIQUIfit® ora raggiungono una pressione di esercizio fino a 10 bar a + 150 °C, sono sottoposti a test di tenuta al 100% e soddisfano le certificazioni più esigenti nel settore food & beverage. I raccordi LIQUIfit® presentano un design compatto con tecnologia di connessione a innesto, per un flusso a piena portata e una facile installazione. La gamma sostenibile è prodotta senza ftalati e interferenti endocrini.

 Per scaricare il pdf, scrivi
▶▶ 243905 su www.ien-italia.eu

MULTIMETRO DIGITALE INDUSTRIALE

Assicura una resistenza alle cadute fino a 4 m



RS Components (RS) introduce il nuovo multimetro digitale Fluke 87V MAX True RMS, progettato per l'utilizzo da parte degli addetti alla manutenzione negli ambienti industriali estremamente difficili. Come

versione potenziata del rinomato Fluke 87V, l'87V MAX è dotato di una batteria con una durata raddoppiata, grado di protezione IP67 e di tutte le funzioni necessarie per risolvere in modo efficiente quasi tutti i problemi elettrici, per esempio nell'azionamento dei motori, nell'automazione degli impianti, nella distribuzione dell'energia e nelle apparecchiature elettromeccaniche. L'involucro industriale del Fluke 87V MAX è progettato e testato per resistere a cadute fino a 4 metri nella sua custodia.

 Per scaricare il pdf, scrivi
▶▶ 243907 su www.ien-italia.eu

CONVERTITORE PER CELLE DI CARICO

Ideale per costruttori di bilance e laboratori



SENECA propone Z-SG2, un nuovo convertitore per celle di carico estensimetriche (strain gauge) ideale per costruttori di celle di carico e di bilance, laboratori, industria delle

costruzioni, industria alimentare, sistemi di trasporto, logistica, banchi di assemblaggio, montacarichi, nastri trasportatori, elevatori, gru, magazzini. Si tratta di uno strumento multifunzione. È infatti anche un misuratore di peso, forza o trazione, un modulo di acquisizione dati ModBUS stand-alone e un device integrabile con sistemi di terze parti. Z-SG2 offre metodi multipli di taratura della cella di carico collegata: con o senza software dedicato (EASY SETUP), con o senza peso campione, con o senza acquisizione dei parametri di fabbrica.

 Per scaricare il pdf, scrivi
▶▶ 243909 su www.ien-italia.eu

UNITÀ DI COMANDO COMPATTE

Personalizzate e consegnate pronte per l'installazione



Le nuove unità "RAFIX in the Box" offrono ai clienti la massima libertà di personalizzazione per numero e tipologia dei dispositivi di comando integrati, dimensioni della custodia e connettori, per le applicazioni di comando

decentralizzato. **RAFI** fornisce le unità di comando compatte già pre-assemblate e subito pronte per essere collegate. Le custodie in alluminio pressofuso verniciate a polvere sono disponibili in dimensioni standard con una larghezza di 57 mm o 82 mm e una lunghezza di 100 mm, 150 mm o 200 mm. Nella versione di dimensioni ridotte, si può disporre di una singola fila di connettori, mentre la versione larga può essere dotata di comandi su due file.

▶▶ 243906 su www.ien-italia.eu

FRESE A SPALLAMENTO RETTO

Migliorano le operazioni di sgrossatura riducendo i consumi



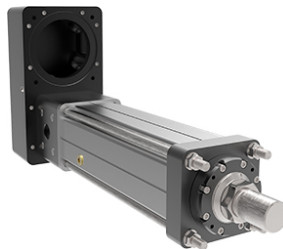
Seco Tools amplia la linea di frese a spallamento retto con il nuovo Double Turbo. Questa nuova fresa a spallamento retto migliora le operazioni di sgrossatura, riducendo i consumi di energia nella lavorazione di materiali come acciaio, acciai inossidabili,

ghisa e leghe ad alta temperatura attraverso una geometria di taglio avanzata. Per il massimo livello di produttività, questi nuovi utensili di fresatura utilizzano inserti a due lati con quattro taglienti e una qualità di fresatura Seco Tools all'avanguardia. Double Turbo soddisfa le esigenze sia delle officine metalmeccaniche che degli impianti di produzione di massa.

▶▶ 243908 su www.ien-italia.eu

ATTUATORE ELETTRICO CON STELO

Prestazioni e facilità di manutenzione elevate



La divisione Curtiss-Wright Actuation Group ha ampliato la sua gamma con l'ultima taglia di motore prevista per gli attuatori di nuova generazione serie FTX del marchio Exlar®, distribuito da **Servotecnica**. Questi nuovi attuatori elettrici con stelo per alte forze si caratterizzano

per prestazioni più elevate e per una maggiore facilità di manutenzione rispetto ai modelli precedenti. Gli attuatori serie FTX sono destinati all'utilizzo in applicazioni cicliche e sono adatti anche all'utilizzo in ambienti difficili. Basata sulla tecnologia delle viti a rulli, la serie FTX offre una robustezza elevata in una configurazione compatta e rappresenta quindi un'alternativa ideale ai cilindri idraulici.

▶▶ 243910 su www.ien-italia.eu

