



Serie DL

DATALOGGER MONOCANALE IP68

Highlights

- **Funzionamento a batteria**
- **Registrazione di qualunque ingresso mV, Volt, mA, impulsi**
- **64 mila cicli di lettura**
- **2 allarmi programmabili**
- **Intervallo di campionamento programmabile**
- **Custodia IP68**
- **Configurazione e scarico dati tramite software**





La Serie DL è una famiglia di datalogger monocanale alloggiata in una robusta custodia IP68 per installazione e funzionamento in ambienti gravosi.

I datalogger DL acquisiscono e registrano segnali in corrente, tensione e impulsivi provenienti da sensori e trasduttori di vario tipo.

Provisti di batteria a lunga durata e LED di segnalazione degli stati di funzionamento, i datalogger DL consentono la personalizzazione dei parametri di memorizzazione e lo scaricamento dei dati registrati tramite PC.

Tra le applicazioni più comuni la registrazione e il monitoraggio dati da sensori CO2, temperatura, ambienti condizionati, pressione, portata, livello, consumi di energia, stato di carica delle batterie ecc.

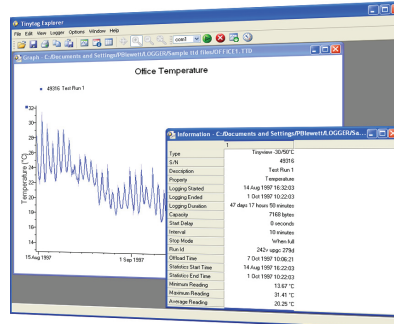


	DL-COUNT	DL-MA	DL-V	DL-MV
				
	Datalogger IP68 ingresso impulsivo	Datalogger IP68 ingresso corrente (mA)	Datalogger IP68 ingresso tensione (V)	Datalogger IP68 ingresso tensione (mV)

REGISTRAZIONE				
Capacità di lettura	64.000 cicli di lettura	64.000 cicli di lettura	64.000 cicli di lettura	64.000 cicli di lettura
Memoria	Non volatile	Non volatile	Non volatile	Non volatile
Trigger start	Interruttore magnetico	Switch magnetico	Switch magnetico	Switch magnetico
Ritardo start	Relativo / assoluto (fino a 45 gg)	Relativo / assoluto (fino a 45 gg)	Relativo / assoluto (fino a 45 gg)	Relativo / assoluto (fino a 45 gg)
Opzioni di stop	Memoria piena Dopo N letture Ciclo continuo (sovrascrittura del dato più vecchio)	Memoria piena Dopo N letture Ciclo continuo (sovrascrittura del dato più vecchio)	Memoria piena Dopo N letture Ciclo continuo (sovrascrittura del dato più vecchio)	Memoria piena Dopo N letture Ciclo continuo (sovrascrittura del dato più vecchio)
Intervallo di registrazione	Da 1 s a 10 gg	Da 1 s a 10 gg	Da 1 s a 10 gg	Da 1 s a 10 gg
Scarico dati	In stato di stop o in fase di registrazione (minutes mode)	In stato di stop o in fase di registrazione (minutes mode)	In stato di stop o in fase di registrazione (minutes mode)	In stato di stop o in fase di registrazione (minutes mode)
Allarmi	2 programmabili	2 programmabili	2 programmabili	2 programmabili
Ingresso	Da 0 a 255 impulsi; frequenza max 50 imp/secondo; divisore contatore da 1 a 255; ingresso digitale o contatto senza tensione; ampiezza min impulso 50 µS (@5V); rilevamento automatico; Normalmente Aperto	Da 0 a 20 mA DC; corrente max 50mA; impedenza 10W; risoluzione 0,08mA; precisione ±0,1mA, ±0,6% in lettura	Da 0 a 2,5 V (tensione max 3,5 V, corrente max ±1µA, risoluzione 10 mV, precisione ±10mV, ±0,5% in lettura) Da 0 a 10 V (tensione max 14 V, impedenza 400 kW, risoluzione 10 mV, precisione ±40mV, ±1% in lettura) Da 0 a 25 V (tensione max 35 V, impedenza 1 MW, risoluzione 100 mV, precisione ±100mV, ±1% in lettura)	Da 0 a 200 mV DC; tensione max 500 mV; impedenza 100 kW; risoluzione 0,8 mV; precisione ±1 mV, ±0,5% in lettura
DATI GENERALI				
Grado di protezione	IP68 water proof	IP68 water proof	IP68 water proof	IP68 water proof
Temperatura Operativa	-40...+85°C	-40...+85°C	-40...+85°C	-40...+85°C
Dimensioni	34x59x80 mm	34x59x80 mm	34x59x80 mm	34x59x80 mm
Peso	110 g	110 g	110 g	110 g
Batteria interna	1/2 AA 3.6V Litio, durata media 2 anni	1/2 AA 3.6V Litio, durata media 2 anni	1/2 AA 3.6V Litio, durata media 2 anni	1/2 AA 3.6V Litio, durata media 2 anni
Dotazione	Nr. 1 cavo di programm. seriale RS232 Nr. 1 cavo per segnale di input a 2 fili	Nr. 1 cavo di programm. seriale RS232 Nr. 1 cavo per segnale di input a 2 fili	Nr. 1 cavo di programm. seriale RS232 Nr. 1 cavo per segnale di input a 2 fili	Nr. 1 cavo di programm. seriale RS232 Nr. 1 cavo per segnale di input a 2 fili
Conessioni PIN	A. Blu (comune/OV); B. Rosso segnale ingresso)	A. Blu (comune/OV); B. Rosso (segnale ingresso)	A. Rosso (riferimento); B. Verde (non connesso); C. Bianco (Sense Line); D. Nero (Comune/OV); E. Giallo (segnale ingresso)	A. Blu (comune/OV); B. Rosso (segnale ingresso)
Programmazione	SOFT-EDUC (base), SOFT-OTLM (avanzato)	SOFT-EDUC (base), SOFT-OTLM (avanzato)	SOFT-EDUC (base), SOFT-OTLM (avanzato)	SOFT-EDUC (base), SOFT-OTLM (avanzato)
Certificazioni	CE	CE	CE	CE

CODICI D'ORDINE	
Codice	Descrizione
DL-COUNT	Datalogger IP68 ingresso impulsivo
DL-MA	Datalogger IP68 ingresso corrente (mA)
DL-MV	Datalogger IP68 ingresso tensione (V)
DL-V	Datalogger IP68 ingresso tensione (mV)
SOFT-EDUC	Re-educator (configuratore base)
SOFT-OTLM	Software di gestione avanzato

SOFTWARE DI GESTIONE



- Configurazione e programmazione dei datalogger
- Impostazione intervallo di campionamento, tipo di start e stop campionamento, tipo e valori di intervento degli allarmi ecc.
- Download dei valori registrati e visualizzazione forma grafica o tabellare
- Esportazione dati verso altri fogli di calcolo nei formati .xls, .xml, .txt, .csv
- Visualizzazione multitraccia sullo stesso grafico
- Calibrazione umidità e punto di rugiada
- Lettura valore corrente
- Licenza multiutente
- Supporto multilingua