

# SERIE K • Convertitori / isolatori compatti 6,2 mm

## K112

Accoppiatore digitale isolato a doppio canale di uscita



CE

**Alimentazione  
Ingresso**

19,2-30 V

Contatto meccanico (IEC 1131.2 tipo 1), Namur (DIN 19234, EN 60947), NPN o PNP (12 o 22 V) 2 / 3 fili, reed, fotocellula, frequenza max 400 Hz

**Alimentazione sensore  
Uscita**

8 ±0,6 V, 12 ±1 V, 22 ±2 V

Simultanea PNP e NPN, corrente max 200 mA, tensione max 30 V (continui), 50 V (impulsivi)

**Isolamento**

1,5 kVac a 2 vie

**Conessioni**

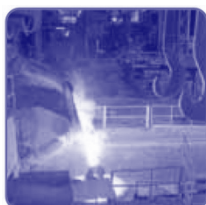
Morsetti a molla, alimentazione SMART SUPPLY

**Dimensioni ridotte**

93,1 x 102,5 x 6,2 mm (l x h x p)

**Temperatura esercizio**

-10..+65 °C



➔ Per maggiori informazioni [www.seneca.it/prodotti](http://www.seneca.it/prodotti)

# K112

## Accoppiatore digitale isolato a doppio canale di uscita



### CODICE D'ORDINE

<b>Modello</b>	<b>K112</b>	Accoppiatore digitale isolato a doppio canale di uscita
<b>Accessori</b>	<b>K-BUS</b> <b>K-SUPPLY</b>	Connettore espandibile per alimentazione rapida Modulo alimentatore con protezione da sovratensioni

## SPECIFICHE TECNICHE

### DATI GENERALI

<b>Alimentazione</b>	19.2..30 Vdc
<b>Numero canali</b>	1 ingresso, 2 uscite
<b>Deriva termica</b>	< 100 ppm/K
<b>Indicatori di stato</b>	Alimentazione, stato attivo ingresso
<b>Isolamento</b>	1.5 kVac a 2 vie
<b>Alimentaz. su morsetti laterali</b>	Si
<b>Hot swapping</b>	Si
<b>Consumo @ 24 V</b>	< 25 mA (sensori a 2 fili) < 45 mA (sensori a 3 fili, 20 mA forniti)
<b>Alimentazione lato sensore</b>	Range: 8±0.6 V, 12±1 V, 22±2 V Impedenze interne: ~ 1 kΩ (Namur, fotocellula), ~ 40 Ω (alimentazione sensore) Corrente 3 fili: Max 22 mA (continua), 35 mA (c.c.)
<b>Configurabilità</b>	DIP switch (tipo ingresso)
<b>Dimensioni (lxhxp)</b>	93.1 x 102,5 x 6.2 mm
<b>Elaborazione</b>	-
<b>Custodia, peso, colore</b>	PBT, 45 g, nero
<b>Temperatura funzionamento</b>	-20..+65°C
<b>Connessione</b>	Morsetti a molla e bus (EN 60175)
<b>Grado di protezione</b>	IP20
<b>Conformità</b>	CE, EN 61000-6-4, EN 64000-6-2, EN 61010-1

### DATI DI INGRESSO

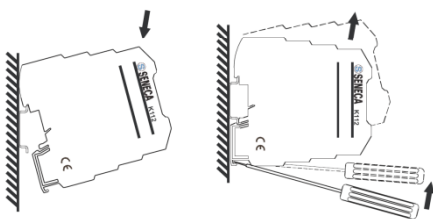
<b>Canali</b>	1
<b>Tipo</b>	Contatto meccanico (IEC 1131.2 tipo 1), Namur (DIN 19234, EN 60947), NPN o PNP (12 o 22 V) 2 / 3 fili, reed, fotocellula
<b>Soglia commutazione</b>	~ 1.6 mA (Namur, PNP), ~ 3 mA (NPN)
<b>Isteresi</b>	~ 8 mA (Namur), ~ 3.6 mA (PNP), ~ 5 mA (NPN)
<b>Frequenza max</b>	400 Hz
<b>Min tempo attivo</b>	0,2 ms
<b>Tensione max</b>	±28 V

### DATI DI USCITA

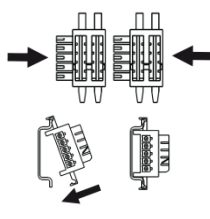
<b>Canali</b>	2, simultanei
<b>Tipo</b>	PNP, NPN
<b>Corrente max</b>	±200 mA (per uscita)
<b>Protezione</b>	Fusibili autoripristinanti
<b>Tensione max</b>	±30 V (continui), ±50 V (impulsivi)

## INSTALLAZIONE, COLLEGAMENTI, DIMENSIONI

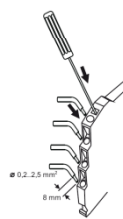
### INSERIMENTO / ESTRAZIONE DEI MODULI



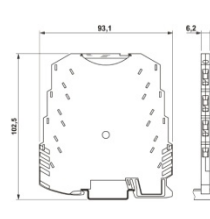
### CONNETTORE K-BUS



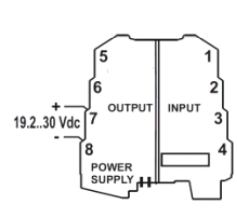
### MORSETTO A MOLLA



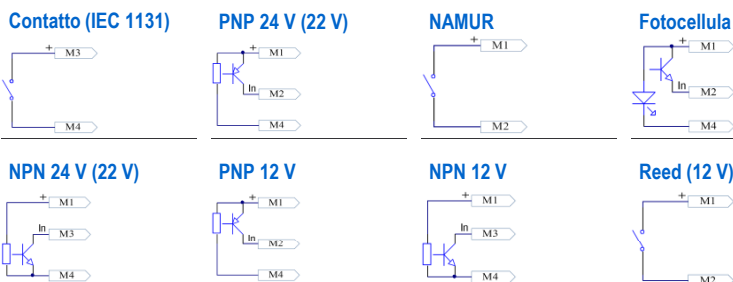
### DIMENSIONI



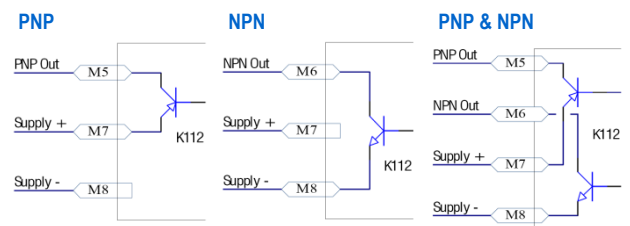
### ALIMENTAZIONE



### INGRESSI



### USCITE



via Germania, 34 • 35127 Padova - Italy - Tel. +39 049 87.05.359 (.408)  
Fax +39 049 87.06.287 • www.seneca.it • info@seneca.it

Documento soggetto a modifiche e revisioni. Riproduzione vietata se non autorizzata.