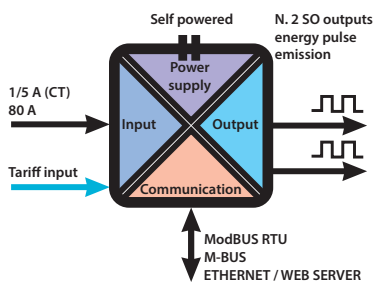


S534

Contatore di energia trifase a 3/4 fili



La serie S534 è composta dalle versioni per TA standard da 1 o 5 A per inserzione diretta fino a 6 A o a 80 A.

Disponibili anche con pulsante di reset contatori totali. L'S534 misura i principali parametri elettrici e li rende disponibili sulla porta di comunicazione esterna data dai moduli di comunicazione (S500-MOD, S500-MBU e S500-ETH). Sul display LCD vengono mostrati i totalizzatori e le potenze istantanee.

Via software è possibile visualizzare fino a 30 parametri istantanei misurati, set completo di contatori di energia, incluse 2 tariffe e gestione dei contatori.

S534 è definito per reti a 3 o 4 fili con carico bilanciato o sbilanciato. Disponibile con certificazione MID.

SPECIFICHE TECNICHE

DATI GENERALI

Alimentazione	Autoalimentato, tensione di alimentazione derivata dal circuito di misura
Assorbimento max	1 W
Range di tensione in ingresso	3x230/400 V...3x240/415 V 50-60 Hz 4 fili 3x400 V...3x415 V 50-60 Hz 3 fili
Ingresso di corrente	1/5 A (per i modelli S534-6) Diretto 80 A (per i modelli S534-80)
Display	LCD frontale retroilluminato con 1 riga display da 8 caratteri alfanumerici più simboli
Classe di precisione	Energia attiva classe B secondo EN50470-3 Energia reattiva classe 2 secondo EN62053-23
Uscite SO	2 optoisolate passive
Ingresso tariffa	Optoisolato attivo, tensione max: 276 Vac/Vdc
Reset su contatori	Parziali tutti Totali (opzione -R)
LED metrologico	10.000 imp/kWh
Grado di protezione	IP20 sui morsetti, IP51 per la parte frontale
Custodia	Materiale plastico UL V0
Montaggio	Guida DIN 35 mm
Conessioni	Morsetti a vite
Diametro fili	1,5..6 mm ² per le versioni con ingresso da TA 1/5 A 1,5..35 mm ² per le versioni con ingresso diretto 80 A 0,14..2,5 mm ² per I/O digitali, AUX o porta RS485
Temperatura funzionamento	-25..+55°C
Dimensioni (LxHxP)	72 x 90 x 65 mm
Peso	400 g

COMUNICAZIONE

Tipo Solo su moduli esterni della serie S500. Disponibile una porta ottica di interfaccia

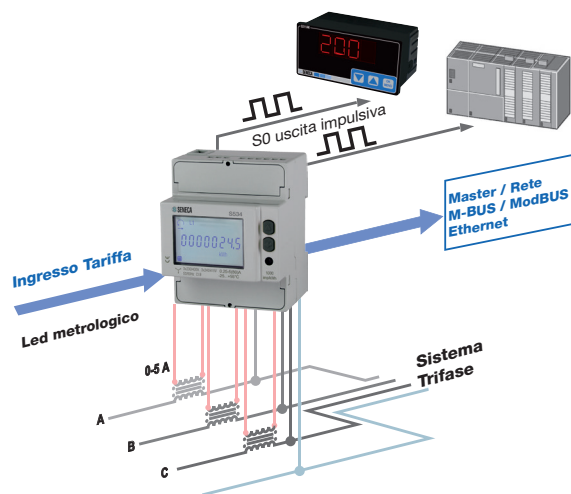
PROGRAMMAZIONE

Metodi di configurazione Tasti frontali
Via software (ENERGY ModBUS pack per l'interfacciamento con i moduli S500-MOD o S500-ETH, ENERGY M-BUS pack per l'interfacciamento con il modulo S500-MBU)

STANDARD

Certificazioni CE, MID (opzionale)
Norme EN 62053-23, EN 50470-3

ESEMPIO APPLICATIVO



CODICI D'ORDINE

Codice	Descrizione
S534-6	Contatore di energia trifase 6 A 3-4 fili
S534-6-MID	Contatore di energia trifase 6 A 3-4 fili con certificazione MID
S534-6-R	Contatore di energia trifase 6 A 3-4 fili con reset contatori totali
S534-80	Contatore di energia trifase 80 A 3-4 fili
S534-80-MID	Contatore di energia trifase 80 A 3-4 fili con certificazione MID
S534-80-R	Contatore di energia trifase 80 A 3-4 fili con reset contatori totali

ACCESSORI

S107USB	Convertitore USB / RS485
S107MBU	Convertitore / adattatore USB - M-BUS per contatori di energia Serie S500, alim. 5 Vdc, 9.600 bps, fino a 10 nodi M-BUS
S500-MOD	Modulo di comunicazione con porta ModBUS. Vedi paragrafo dedicato da pag. 40
S500-MBU	Modulo di comunicazione con porta M-BUS. Vedi paragrafo dedicato da pag. 40
S500-ETH	Modulo di comunicazione con porta Ethernet. Vedi paragrafo dedicato da pag. 40

MISURE	SIMBOLO	UNITA' DI MISURA	DISPLAY	PORTA COM
VALORI Istantanei				
Tensione	$V_{\Sigma} - V_{L1-N} - V_{L2-N} - V_{L3-N}$	V		●
Tensione di linea	$V_{L1-L2} - V_{L2-L3} - V_{L3-L1}$	V		●
Corrente	$I_{\Sigma} - I_1 - I_2 - I_3 - I_N$	A		□
Fattore di potenza	$PF_{\Sigma} - PF_{L1} - PF_{L2} - PF_{L3}$			●
Potenza apparente	$S_{\Sigma} - S_{L1} - S_{L2} - S_{L3}$	VA	□	□
Potenza attiva	$P_{\Sigma} - P_{L1} - P_{L2} - P_{L3}$	W	□	□
Potenza reattiva	$Q_{\Sigma} - Q_{L1} - Q_{L2} - Q_{L3}$	var	□	□
Frequenza	f	Hz		●
Ordine delle fasi	CW/CCW		●	●
Direzione dell'energia	IMP/EXP		●	●
DATI MEMORIZZATI				
Energia totale attiva	$\Sigma - L1 - L2 - L3$	Wh	□	□
Energia totale reattiva ind. e cap.	$\Sigma - L1 - L2 - L3$	varh	□	□
Energia totale apparente ind. e cap.	$\Sigma - L1 - L2 - L3$	VAh	□	□
Contatori di energia tariffe T1/T2	Σ	Wh, varh, VAh	□	□
Contatori di energia parziali azzerabili	Σ	Wh, varh, VAh	□	□
Bilancio energetico	Σ	Wh, varh, VAh	□	□
ALTRE INFORMAZIONI				
Tariffa attuale	T	1/2		●
Valori secondari	SEC	ON/OFF	●	●
Rapporto del TA	CT	Valore impostato	●	●
Tensione sopra/sotto il limite	VOL, VUL	ON/OFF		●
Corrente sopra/sotto il limite	IOL, IUL	ON/OFF		●
Frequenza sopra/sotto il limite	fOL, fUL	ON/OFF		●
Contatori parziali	PAR	START/STOP	●	●
Comunicazione attiva	COM	ON/OFF	●	
Impulso S0 attivo	S0-1, S0-2	ON/OFF	●	●
Condizione di errore	ERR	01/02	●	●

Legenda:

● STANDARD

□ VALORE BIDIREZIONALE