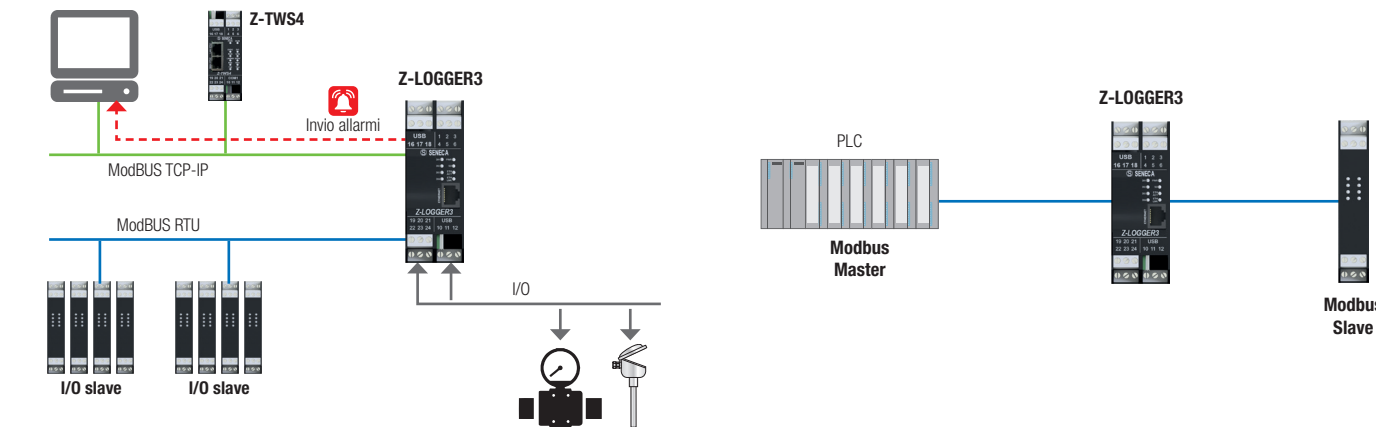


SCHEMI APPLICATIVI

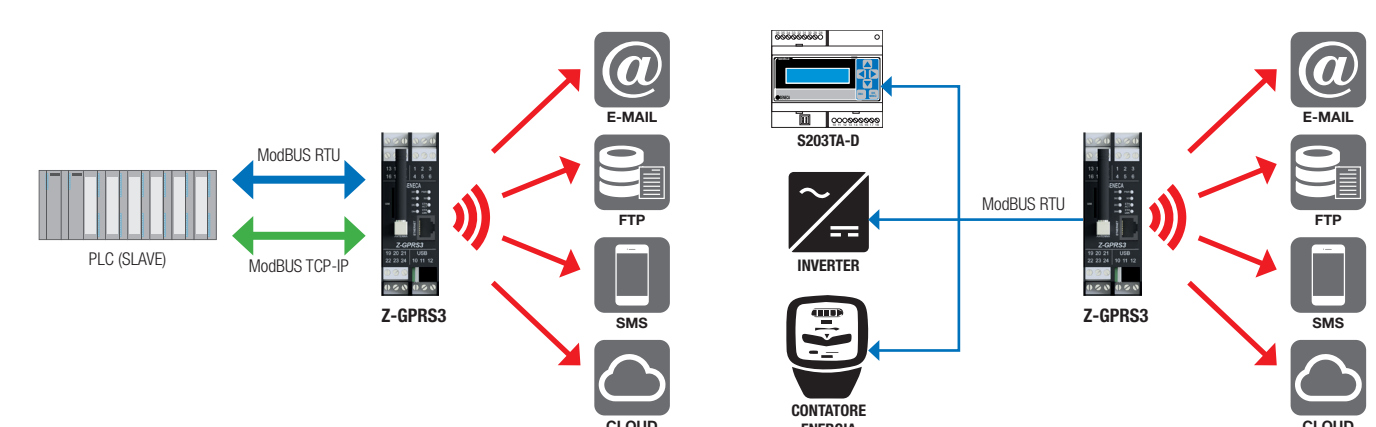
ACQUISIZIONE E RITRASMISSIONE DATI

FUNZIONAMENTO SIMULTANEO MASTER / SLAVE



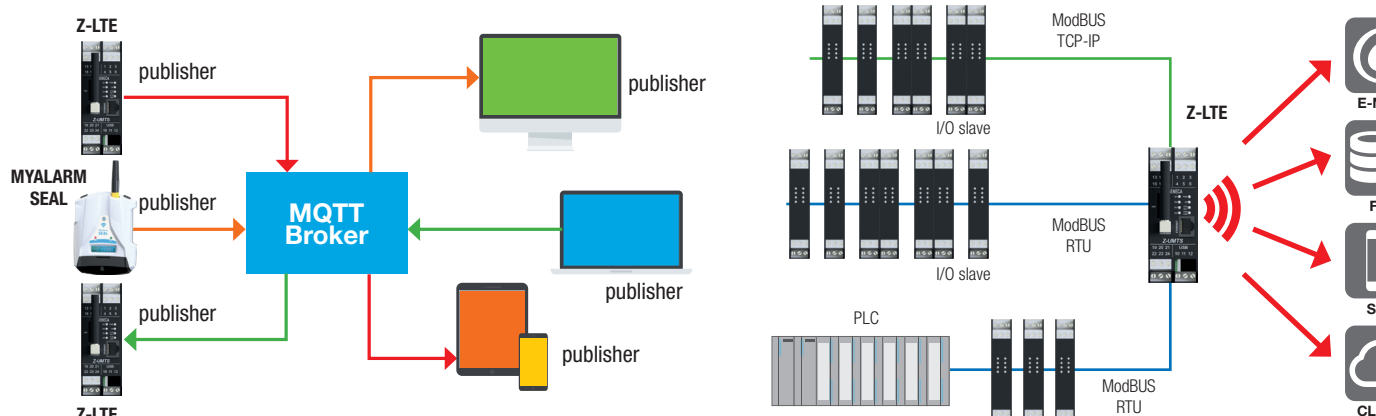
GESTIONE REMOTA PLC

SUPERVISIONE E CONTROLLO MISURE DI ENERGIA



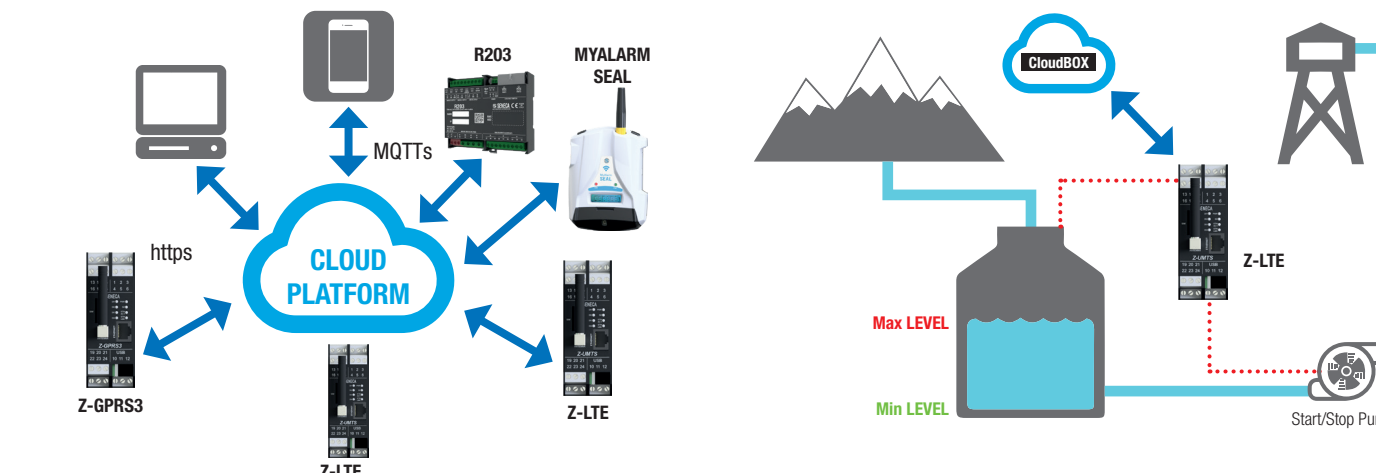
ARCHITETTURA MQTT / MQTTS

DATA LOGGING E RITRASMISSIONE DATI



ARCHITETTURA DI INTERSCAMBIO DATI

MONITORAGGIO REMOTO POMPE



	MYALARM SEAL	Z-LOGGER3	Z-GPRS3	Z-LTE
	Datalogger con funzioni di monitoraggio, controllo logico programmabile, supporto Cloud	Datalogger con I/O integrato e funzioni di gestione allarmi	Datalogger GSM/GPRS con I/O integrato, funzioni di telecontrollo e allarmi vocali	Datalogger 4G / LTE WW con I/O integrato, funzioni di telecontrollo e allarmi vocali
DATI GENERALI				
Alimentazione	6..15 Vdc	11..40 Vdc/ 19..28 Vac	11..40 Vdc/ 19..28 Vac	19..40 Vdc/ 19..28 Vac
Alimentazione trasduttori	No	Si	Si	Si
UPS integrato / Batteria ricaricabile	Batteria tampone LiOn 3,7 V - 1.000 mAh	Si (autonomia max 60 minuti)	Si (autonomia max 60 minuti)	Si (autonomia max 60 minuti)
Conessioni	Morsetti a molla passo 3,5 mm	Morsetti a vite a 3 vie (passo 5 mm per cavo fino a 2,5 mm ²)	Morsetti a vite a 3 vie (passo 5 mm per cavo fino a 2,5 mm ²)	Morsetti a vite a 3 vie (passo 5 mm per cavo fino a 2,5 mm ²)
Allarmi Vocali e Comandi DTMF	Si	No	Si	Si
Isolamento	-	1.500 Vac	1.500 Vac	1.500 Vac
Grado di protezione	IP20	IP20	IP20	IP20
SIM	Slot SIM push-push per mini SIM 15x25 mm	-	Slot SIM push-push per mini SIM 15x25 mm	Slot SIM push-push per mini SIM 15x25 mm
Display	LCD 128x32 punti con area visibile 39x8,6 mm	-	-	-
Temperatura Operativa	-20..+55°C (0..45°C consigliata)	-10..+50°C	-10..+50°C	-10..+50°C
Sensore di temperatura integrato	Termistore NTC	-	-	-
Peso	150 g	250 g	280 g	280 g
Dimensioni (bxhxp)	80x105x30 mm	100 x 112 x 35 mm	100 x 112 x 35 mm	100 x 112 x 35 mm
Installazione	Guida DIN o parete	Guida DIN 35 mm IEC EN60715	Guida DIN 35 mm IEC EN60715	Guida DIN 35 mm IEC EN60715
Custodia	Policarbonato ABS	PBT, nera	PBT, nera	PBT, nera
CANALI I/O				
Ingressi Digitali	N°4 canali Reed, contatto, PNP, Pulsicap (fotodiodo) @30 Hz	N° 4 canali PNP, NPN (contatori @32bit fino a 30 Hz)	N° 4 canali PNP, NPN (contatori @32bit fino a 30 Hz)	N° 4 canali PNP, NPN, freq. max 30 Hz (4 contatori/totalizzatori @32bit)
Ingressi Analogici	N°2 canali, range tensione (0..30 Vdc); corrente (0..20 mA); precisione 0,1% f.s.	N°2 canali, range 0..20 mA, 0..30 V, 16 bit	N°2 canali, range 0..20 mA, 0..30 V, 16 bit	N°2 canali, range 0..20 mA, 0..30 V, 16 bit
Uscite Digitali	Vedi opzioni	N°2 canali relè SPDT max 2 A 250 Vac	N°2 canali relè SPDT max 2 A 250 Vac	N°2 canali relè SPDT max 2 A 250 Vac
Espandibilità I/O ModBUS	No	Si	Si	Si
COMUNICAZIONE				
Porte di comunicazione	Nr. 1 Micro USB B Host	Nr.1 Ethernet 10/100 M (RJ45), Nr.1 RS232/RS485 commutabile (morsetto), Nr.1 RS485 ModBUS, Nr. 1 Micro USB B Host prog. Locale	Nr.1 Ethernet 10/100 M (RJ45), Nr.1 RS232/RS485 commutabile (morsetto), Nr.1 RS485 ModBUS, Nr. 1 Micro USB B Host prog. Locale	Nr.1 Ethernet 10/100 M (RJ45), Nr.1 RS232/RS485 commutabile (morsetto), Nr.1 RS485 ModBUS, Nr. 1 Micro USB B Host prog. Locale
Protocolli	http(s) post, MQTT(s)	Ftp, Smtip, http, ModBUS TCP, ModBUS RTU, HTTP post, MQTT	FTP client,SMTP client, http rest (SSL), MQTT (SSL), ModBUS TCP Client/Server, ModBUS RTU Master / Slave, Https, SMTP con SSL/TLS, MQTT con SSL/TLS	FTP client,SMTP client, http rest (SSL), MQTT (SSL), ModBUS TCP Client/Server, ModBUS RTU Master / Slave, Https, SMTP con SSL/TLS, MQTT con SSL/TLS
Modem / GPS / Radio	GSM/GPRS Quad band (850 / 900 / 1800 / 1900 MHz)	-	2G - GSM/GPRS Quad Band 850/900/1800/1900 MHz	· Multibanda M2M/IoT, 4G / LTE World Wide · LTE-FDD: B1/B2/B3/B4/B5/B7/B8/B12/B13/B18/B19/B20/B25/B26/B28 · LTE-TDD: B38/B39/B40/ B41 · WCDMA: B1/B2/B4/B5/B6/B8/B19 · GSM: B2/B3/B5/B · GPS / GLONASS / BeiDou (compass) / Galileo / QZSS
Transparent Gateway	-	Si	Si	Si
ELABORAZIONE, MEMORIA				
Flash (seriale)	8 MB	8 MB	8 MB	8 MB
Memoria espandibile	Micro SD in dotazione, slot Micro SD push-push per SD e SDHC card fino a 32 GB	MicroSD card in dotazione (fino a 4 GB) espandibile fino a 32 GB (Micro SD o MicroSDHC)	MicroSD card in dotazione (fino a 4 GB) espandibile fino a 32 GB (Micro SD o MicroSDHC)	MicroSD card in dotazione (fino a 4 GB) espandibile fino a 32 GB (Micro SD o MicroSDHC)
Datalogger	Misure, allarmi, eventi, logging su Micro SD card e su Flash	Misure, allarmi, eventi, logging su Micro SD card e su Flash	Misure, allarmi, eventi, logging su Micro SD card e su Flash	Misure, allarmi, eventi, logging su Micro SD card e su Flash
Datalogger sincrono	Tempo di campionamento minimo 1 minuto	Tempo di campionamento minimo 1 minuto	Tempo di campionamento minimo 1 minuto	Tempo di campionamento minimo 1 minuto
Datalogger asincrono	Fino a 8 eventi di trigger con freq. max di ingresso 1 Hz	Fino a 8 eventi di trigger con freq. max di ingresso 1 Hz	Fino a 8 eventi di trigger con freq. max di ingresso 1 Hz	Fino a 8 eventi di trigger con freq. max di ingresso 1 Hz
PROGRAMMAZIONE				
Ambiente di programmazione	SEAL (SENECA Advanced Language)	SEAL (SENECA Advanced Language)	SEAL (SENECA Advanced Language)	SEAL (SENECA Advanced Language)
N° max blocchi logici (SEAL)	32	32	32	32
N° max variabili gest.per disp.	91	100	100	100
Web Server	-	Si	Si	Si
App mobile	SENECA SMS	SENECA SMS	SENECA SMS	SENECA SMS
Codifica caratteri	Supporto UTF8/UNICODE	Supporto UTF8/UNICODE	Supporto UTF8/UNICODE	Supporto UTF8/UNICODE
Aggiornamento firmware	SD Card, porta USB, Ftp esterno	Ftp, web server, microSD	Ftp, web server, microSD	Ftp, web server, microSD
Supporto IoT / Cloud	http(s) post, MQTT(s), compatibilità CloudBOX	http post, MQTT, compatibilità CloudBOX	http(s) post, MQTT(s), compatibilità CloudBOX	http(s) post, MQTT(s), compatibilità CloudBOX
Funzioni matematiche avanzate	Si	Si	Si	Si
STANDARD				
Norme	ETSI EN 301489-7, EN 301511, EN 301489-1 IEC / EN 60950	EN 61000-6-4, EN 64000-6-2, EN 61010-1	EN 301511, EN 301489-1/7, EN 60950	EN 61000-6-4, EN 61000-6-2, EN 301511, EN 301489-1, EN 301489-7, EN 60950

Codici d'ordine: www.seneca.it/dataloggers

SENECA Indirizzo sede legale e operativa:
Via Austria, 26 - 35127 Padova (I)
T. +39 049 8705.359 - F. +39 049 8706.287
info@seneca.it - www.seneca.it

Le informazioni riportate in questo documento potranno essere modificate o integrate senza preavviso per esigenze tecniche e commerciali. Le immagini e gli schemi proposti sono da ritenersi indicativi e non vincolanti. Neppure si possono escludere discordanze e imprecisioni nonostante la continua ricerca della perfezione. Il contenuto di questo documento è comunque sottoposto a revisione periodica. Riproduzione vietata se non autorizzata.

MYALARM SEAL
Z-LOGGER3
Z-GPRS3
Z-LTE
SMART DATALOGGER



SENECA
www.seneca.it

230222_DL_2303_IT - Marzo 2023

PANORAMICA

I datalogger avanzati MYALARM SEAL, Z-GPRS3, Z-LOGGER3, Z-LTE rappresentano una soluzione in grado rispondere alle crescenti esigenze di raccolta dati, analisi in tempo reale e integrazione con i sistemi IT presenti nell'automazione e nel monitoraggio di impianto, in linea con i nuovi modelli di produttività e comunicazione di Industry 4.0 e Internet of Things. Progettati per svolgere funzioni di teleallarme, telemisura e datalogging, tali apparati sono disponibili con UPS integrato, canali I/O integrati, software di programmazione e visualizzazione dedicati, supporto alla comunicazione seriale ed Ethernet, protocollo MQTT e nella maggior parte dei modelli di modem 2G/3G+/4G con ricevitore GNSS/GPS/GLONASS. Opzionalmente i datalogger sono abbinabili a Cloud BOX, una soluzione IoT / Cloud proposta da SENECA che consente di centralizzare i dati, gestire le connessioni remote, creare pagine di supervisione personalizzabili multiutente.

I MODELLI	MYALARM SEAL	Z-LOGGER3	Z-GPRS3	Z-LTE
	MQTT(s) http(s)	MQTT http	MQTT(s) http(s)	MQTT(s) http(s)
Alimentazione	Vdc UPS integrato	Vac/dc UPS integrato	Vac/dc UPS integrato	Vac/dc UPS integrato
Modem	2G	-	2G	4G World Wide
Memorie	8M Flash + Micro SD max 32 GB	8M Flash + Micro SD max 32 GB	8M Flash + Micro SD max 32 GB	8M Flash + Micro SD max 32 GB
GPS / GNSS / GLONASS	<input checked="" type="checkbox"/> (*)	-	-	<input checked="" type="checkbox"/>
I/O integrati / espandibili	4DI, 2AI, (2DO opzionali) Non espandibili	4DI, 2AI, 2DO Espandibili su rete ModBUS	4DI, 2AI, 2DO Espandibili su rete ModBUS	4DI, 2AI, 2DO Espandibili su rete ModBUS
Interfacce di comunicazione	#1 Micro USB	#1 Ethernet 10/100 #1 RS232/RS485 #1 RS485 #1 Micro USB	#1 Ethernet 10/100 #1 RS232/RS485 #1 RS485 #1 Micro USB	#1 Ethernet 10/100 #1 RS232/RS485 #1 RS485 #1 Micro USB
Sensore NTC integrato	<input checked="" type="checkbox"/>	-	-	-
Datalogging sincrono / asincrono / su trigger	<input checked="" type="checkbox"/>	<input checked="" type="checkbox"/>	<input checked="" type="checkbox"/>	<input checked="" type="checkbox"/>
Log Dati ridondante	<input checked="" type="checkbox"/>	<input checked="" type="checkbox"/>	<input checked="" type="checkbox"/>	<input checked="" type="checkbox"/>
Gestione allarmi / email	SMS / APP / invio file ftp/ DTMF / Allarmi vocali	Invio file FTP	SMS / APP / invio file ftp/ DTMF / Allarmi vocali	SMS / APP / invio file ftp/ DTMF / Allarmi vocali
Allarmi Vocali / Comandi DTMF	<input checked="" type="checkbox"/>	-	<input checked="" type="checkbox"/>	<input checked="" type="checkbox"/>
Protocolli Standard	http(s)	http, Ftp, ModBUS RTU / TCP IP	http(s), Ftp, Smtip (s), ModBUS RTU / TCP IP	http(s), Ftp, Smtip (s), ModBUS RTU / TCP IP
Protocolli IoT	MQTT(s), http post(s)	MQTT(s), http post(s)	MQTT(s), http post(s), http Rest (s)	MQTT(s), http post(s), http Rest (s)
Routing	SIM IP pubblico, APN privato	-	SIM IP pubblico, APN privato, DDNS, ModBUS - Pass Through	SIM IP pubblico, APN privato, DDNS, ModBUS - Pass Through
Transparent gateway ModBUS RTU ↔ TCP/IP	-	<input checked="" type="checkbox"/>	<input checked="" type="checkbox"/>	<input checked="" type="checkbox"/>

(*) Disponibile nelle versioni con GPS - (**) escluso DynDNS - (***) esclusi ModBUS RTU / TCP

PROGRAMMAZIONE

I datalogger avanzati SENECA garantiscono una programmazione aperta e flessibile grazie a un ambiente dedicato per lo sviluppo delle logiche di controllo (SEAL), un Web Server integrato, una app per la gestione diretta dei comandi via SMS, un tool di importazione e visualizzazione dati (Log Factory). L'interfaccia HMI del sistema Cloud BOX' completa la possibilità di gestione dati tramite pagine web di supervisione personalizzabili con widget. Sono altresì integrabili con sistemi Scada, Cloud, database e portali web di terze parti già disponibili presso gli impianti o a cura degli utenti finali.

SeAL
CONFIGURAZIONI DI SISTEMA E FUNZIONI
LOGICO-MATEMATICHE

CLOUD BOX (v1, v2)
GESTIONE CONNESSIONI REMOTE,
MICRO SCADA, STORICIZZATORE DATI

WEB SERVER
MONITORAGGIO E IMPOSTAZIONE
PARAMETRI

LOG FACTORY
ARCHIVIAZIONE E VISUALIZZAZIONE
FILE STORICI

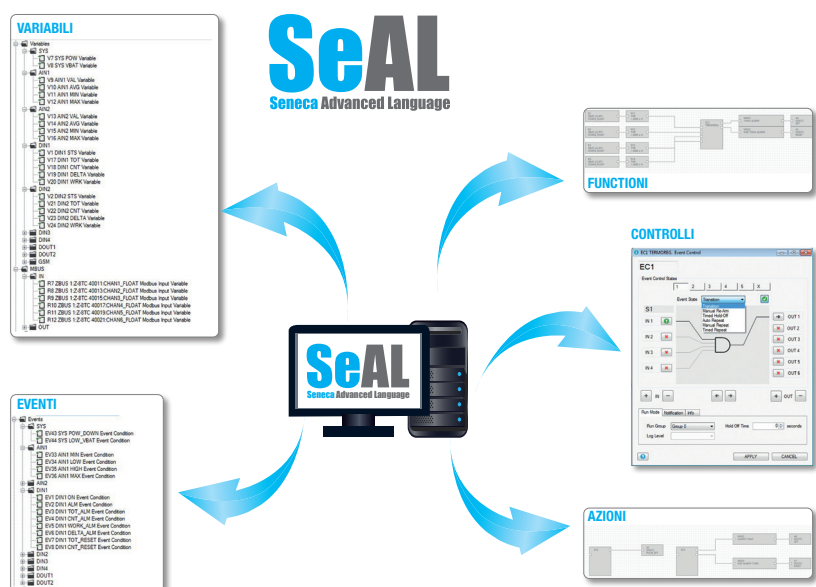
SENECA SMS
APP ANDROID / IOS PER INVIO E
PERSONALIZZAZIONE COMANDI SMS

SISTEMI DI TERZE PARTI
SISTEMI SCADA, CLOUD, DATABASE
E PORTALI WEB DI TERZE PARTI



	MYALARM SEAL	Z-LOGGER3	Z-GPRS3	Z-LTE
SEAL	x	x	x	X
CLOUD BOX (v1, v2) – applicativo sw	x	x	x	X
WEB SERVER	-	x	x	x
LOG FACTORY	x	x	x	x
SENECA SMS (mobile app)	x	-	x	x

SEAL, AMBIENTE DI PROGRAMMAZIONE A BLOCCHI

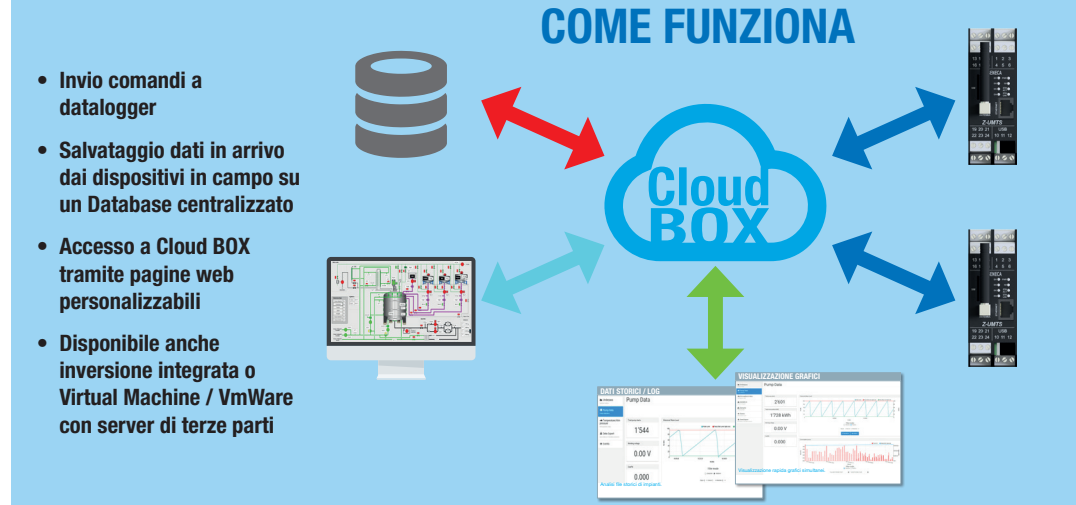


SEAL è un software pensato per la gestione avanzata dei progetti di automazione e comunicazione remota. SEAL permette di gestire in modo intuitivo variabili, comandi, automazioni, allarmi, soglie, reportistica, rete di comunicazione con possibilità di configurazione e aggiornamento da remoto tramite SIM o Ethernet. Tra le funzionalità chiave gestite da SEAL vanno segnalate il controllo allarmi ed eventi associati ai canali I/O, le operazioni su bit, comparatori, trigger e temporizzazioni. SEAL offre la possibilità di impostare function block, blocchi di comando su soglia e di gestire in modo completo le variabili ModBUS degli apparati da programmare.

SOLUZIONE CLOUD SENECA

COS'È

La soluzione Cloud - IoT per centralizzare i dati, gestire le connessioni remote, creare pagine di supervisione personalizzabili multiutente.



APPLICATIVO WEB
Interfaccia intuitiva con tecnologie HTML5 e CSS3

VIRTUAL MACHINE
Versione integrata VmWare con server di terze parti

SUPERVISIONE
Creazione pagine web responsive con dashboard, sinottici e widget integrati per la supervisione dei dispositivi in campo

GESTIONE TAG
Gestione a soglie fino a 10.000 tag

ARCHIVIAZIONE DATI
Archiviazione centralizzata dati e allarmi dei dispositivi connessi tempo max di conservazione dati fino a 10 anni, tempo min campionamento 1 min

STORICO DATI/ ALLARMI
Visualizzazione serie storiche dati, eventi, allarmi su pagine web

INVIO COMANDI
Invio comandi ai dispositivi connessi bypassando eventuali blocchi SIM e firewall (compatibilità con qualunque SIM dati/M2M)

ESPORTAZIONE E RECUPERO DATI
Backup, sistema automatico recupero dati ed esportazione in formato csv

SOLUZIONE CLOUD TERZE PARTI

I datalogger SENECA possono connettere macchine e impianti industriali, e migliaia di I/O in campo, anche a piattaforme Cloud Computing di terze parti. Viene così assicurata un'integrazione flessibile con numerose soluzioni standard e di mercato che si adattano ai requisiti dei progetti.



SUPPORTO PROTOCOLLI IOT
http(s)/MQTT(s)

CODIFICA, PERSONALIZZAZIONE E INTERPRETAZIONE MESSAGGI

COMPATIBILITÀ TRASMISSIONE DATI CON IL CLOUD DI DESTINAZIONE

TEST E OTTIMIZZAZIONE CON PIATTAFORME SPECIFICHE