



S232-FO | S485-FO
SETH-FO | SCAN-FO

CONVERTITORI PER FIBRA OTTICA

Highlights

- **Comunicazione ad altissima velocità**
- **Separazione linee dati di potenza non necessaria**
- **Protezione assoluta da scariche elettriche**
- **Diagnostica di rete più facile e immediata**
- **Trasmissione dati in real-time**
- **Mezzo di comunicazione duraturo**
- **Estensione delle distanze**
- **Immunità totale al rumore**

I convertitori in fibra ottica SENECA S232, S485, SETH e SCAN danno la possibilità di estendere su fibra ottica qualsiasi tipo di rete/bus (LAN/Ethernet, CAN o seriale) anche contemporaneamente.

Garantiscono inoltre elevati livelli di sicurezza e affidabilità. I moduli rendono possibile utilizzare sia la fibra mono-modale sia quella multi-modale, assicurando una comunicazione solida, affidabile e ad altissima velocità.

L'applicazione della fibra ottica spazia dagli ambienti industriali a quelli civili, agli impianti di produzione energetica e ai sistemi di telecomunicazione e controllo.

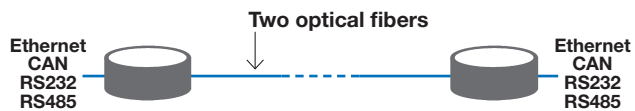


 **SENECA**
www.seneca.it

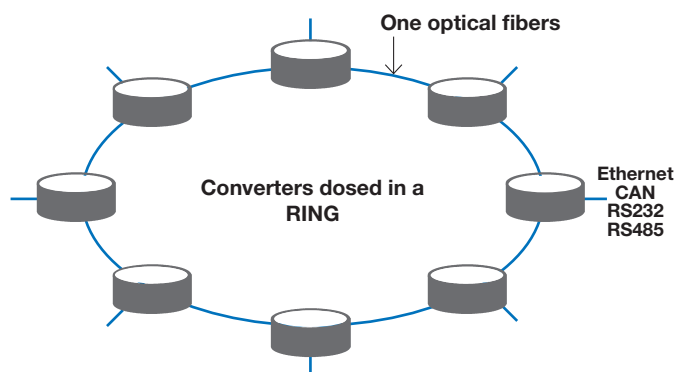
CONVERTITORI PER FIBRA OTTICA

TOPOLOGIE DI COLLEGAMENTO

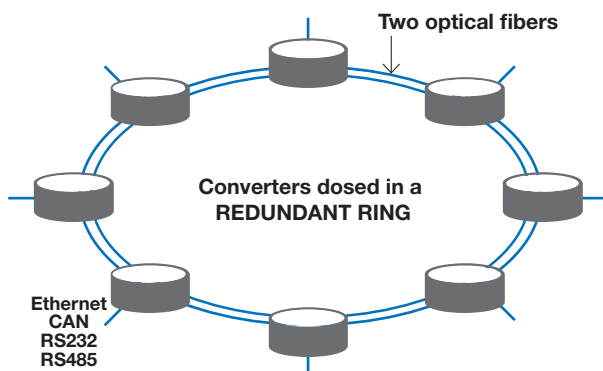
1. POINT TO POINT (LINKED DIRECTLY)



2. RING (SINGLE LOOP)

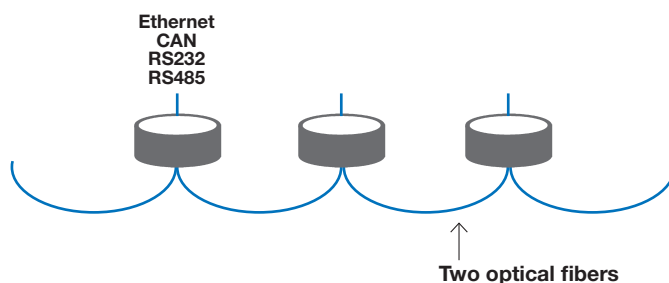


3. REDUNDANT RING (DOUBLE LOOP)



4. MULTI-DROP (IN-LINE)

Several devices connected in line (up to 1000 units)

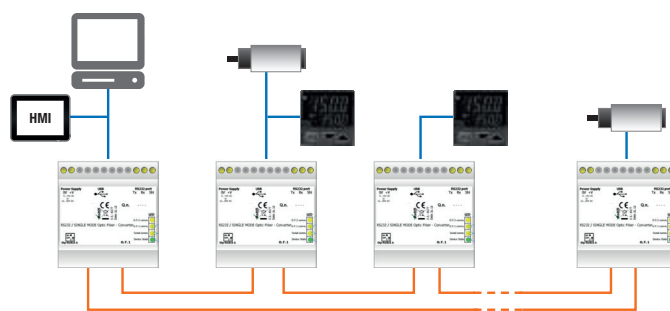


ESEMPI DI COLLEGAMENTO

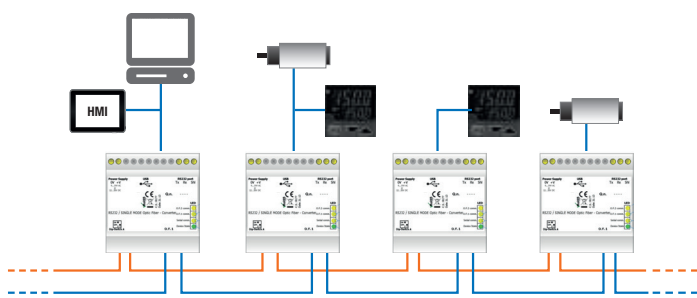
POINT TO POINT



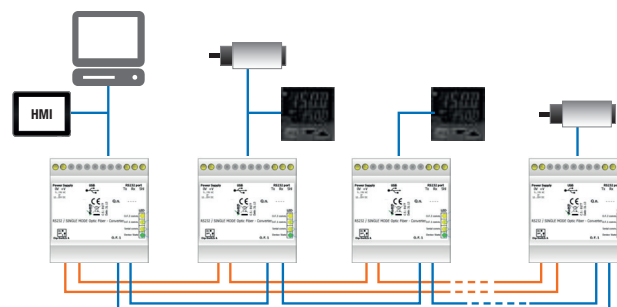
SINGLE LOOP







MULTI-DROP



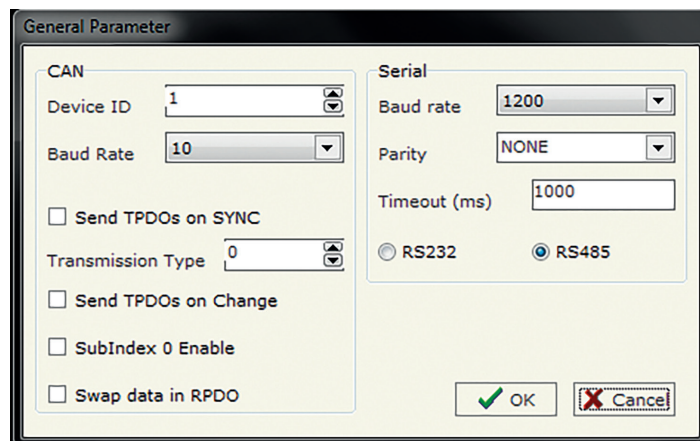
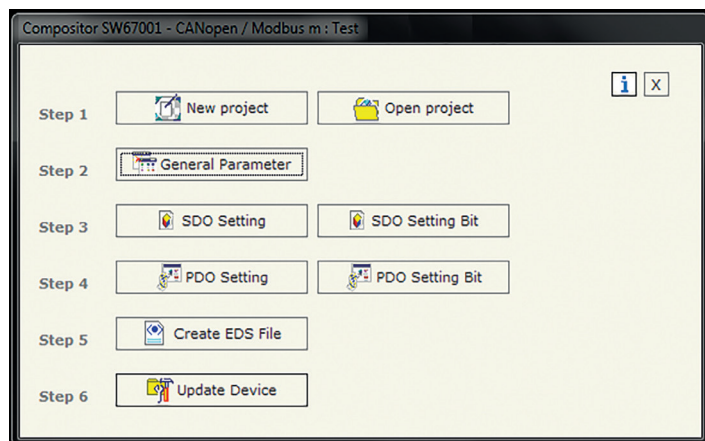
DOUBLE LOOP



	CONVERTITORI SERIALI		CONVERTITORI BUS	
	S232-FO	S485-FO	SETH-FO	SCAN-FO
				
	Convertitore RS232 in fibra monomodale / multimodale single / double loop	Convertitore RS485 in fibra monomodale / multimodale single / double loop	Convertitore Ethernet in fibra monomodale / multimodale single / double loop	Convertitore CAN in fibra monomodale / multimodale single / double loop
DATI GENERALI				
Alimentazione	12..35 Vdc; 8..24 Vac	12..35 Vdc; 8..24 Vac	12..35 Vdc; 8..24 Vac	12..35 Vdc; 8..24 Vac
Assorbimento max @24V	4 W	4 W	4 W	4 W
Isolamento	4 kV a 3 vie	4 kV a 3 vie	4 kV a 3 vie	4 kV a 3 vie
Indicatori di stato	Comunicazione fibra ottica, comunicazione seriale, stato del dispositivo	Comunicazione fibra ottica, comunicazione seriale, stato del dispositivo	Comunicazione fibra ottica, comunicazione Ethernet, stato del dispositivo	Comunicazione fibra ottica, comunicazione CAN, stato del dispositivo
Temperatura operativa	-40..+85°C	-40..+85°C	-40..+85°C	-40..+85°C
Dimensioni (Lxhxp)	71 x 95 x 60 mm	71 x 95 x 60 mm	71 x 95 x 60 mm	71 x 95 x 60 mm
Peso	200 g	200 g	200 g	200 g
Custodia	PVC, bianco	PVC, bianco	PVC, bianco	PVC, bianco
Montaggio	Guida DIN 46277	Guida DIN 46277	Guida DIN 46277	Guida DIN 46277
Programmazione	Software COMPOSITOR (S232-FO-MONO) DIP Switch (S232-FO-MULTI)	Software COMPOSITOR (S485-FO-MONO) DIP Switch (S485-FO-MULTI)	Software COMPOSITOR	Software COMPOSITOR
Autodiagnostica integrata	Sì	Sì	Sì	Sì
Conformità	CE	CE	CE	CE
Norme	EN 61000-6-4, EN 61000-6-2	EN 61000-6-4, EN 61000-6-2	EN 61000-6-4, EN 61000-6-2	EN 61000-6-4, EN 61000-6-2
COMUNICAZIONE				
Porte di comunicazione	N°1 RS232 optoisolata	N°1 RS485 optoisolata	N°1 porta Ethernet RJ45 100 Mbps, cavo cat.7E	N°1 porta CAN
Topologia	Single Loop (S232-SL- ...) Double Loop (S232-DL- ...)	Single Loop (S485-SL- ...) Double Loop (S485-DL- ...)	Single Loop (SETH-SL- ...) Double Loop (SETH-DL- ...)	Single Loop (SCAN-SL- ...) Double Loop (SCAN-DL- ...)
N° max convertitori in serie	1.000	1.000	1.000	1.000
N° max reti indipendenti	6	6	6	6
Fibra ottica e connettori	Monomodale, connettori LC (S232-FO-MONO) Multimodale (62,5/125 o 50/125 µm), connettori ST/ST (S232-FO-MULTI)	Monomodale, connettori LC (S485-FO-MONO) Multimodale (62,5/125 o 50/125 µm), connettori ST/ST (S485-FO-MULTI)	Monomodale, connettori LC (SETH-FO-MONO) Multimodale, connettori LC (SETH-FO-MULTI)	Monomodale, connettori LC (SCAN-FO-MONO) Multimodale, connettori LC (SCAN-FO-MULTI)
Copertura	10 km (S232-FO-MONO) 2 km (S232-FO-MULTI)	10 km (S232-FO-MONO) 2 km (S232-FO-MULTI)	10 km (SETH-FO-MONO) 500 m (SETH-FO-MULTI)	10 km (SCAN-FO-MONO) 500 m (SCAN-FO-MULTI)
Interfaccia e protocolli	ModBUS RTU, trasparente ai protocolli di comunicazione	ModBUS RTU, trasparente ai protocolli di comunicazione	Ethernet, ModBUS TCP-IP, trasparente ai protocolli di comunicazione	CAN (CAN 2.0, CANopen), trasparente ai protocolli di comunicazione
Velocità	Da 1.200 a 115.200 bps	Da 1.200 a 115.200 bps	10 / 100 MHz	Da 5 kHz a 1 MHz

I dati tecnici e gli schemi su questo documento sono indicativi e non vincolanti.

SOFTWARE DI CONFIGURAZIONE



Attraverso il software **COMPOSITOR** liberamente scaricabile da www.seneca.it è possibile realizzare la configurazione dei progetti e dei parametri di rete, individuare i dispositivi presenti in rete e i rispettivi collegamenti. oltre ad effettuare la diagnostica e monitorare le reti I registri di diagnostica sono leggibili direttamente e facilmente da SCADA e software di gestione.

CODICI D'ORDINE

CONVERTITORI SERIALI

S232-FO-MONO-SL	Convertitore RS232 in fibra monomodale single loop
S232-FO-MONO-DL	Convertitore RS232 in fibra monomodale double loop
S485-FO-MONO-SL	Convertitore RS485 in fibra monomodale single loop
S485-FO-MONO-DL	Convertitore RS485 in fibra monomodale double loop
S232-FO-MULTI-SL	Convertitore multi-drop fibra ottica ↔ RS232 single loop
S232-FO-MULTI-DL	Convertitore multi-drop fibra ottica ↔ RS232 double loop
S485-FO-MULTI-SL	Convertitore multi-drop fibra ottica ↔ RS485 double loop
S485-FO-MULTI-DL	Convertitore multi-drop fibra ottica ↔ RS485 single loop

CONVERTITORI ETHERNET

SETH-FO-MONO-SL	Convertitore Ethernet in fibra monomodale single loop
SETH-FO-MONO-DL	Convertitore Ethernet in fibra monomodale double loop
SETH-FO-MULTI-SL	Convertitore Ethernet in fibra multimodale single loop
SETH-FO-MULTI-DL	Convertitore Ethernet in fibra multimodale double loop

CONVERTITORI CAN

SCAN-FO-MONO-SL	Convertitore CAN in fibra monomodale single loop
SCAN-FO-MONO-DL	Convertitore CAN in fibra monomodale double loop
SCAN-FO-MULTI-SL	Convertitore CAN in fibra multimodale single loop
SCAN-FO-MULTI-DL	Convertitore CAN in fibra multimodale double loop

CAVI

CU-A-MINIB-1	Cavo plug USB-A Mini USB-B 5 P, 1 metro
CU-A-MINIB-2	Cavo plug USB-A Mini USB-B 5 P, 2 metri
CE-RJ45-RJ45-C	Cavo Ethernet incrociato (RJ45 / RJ45)
CE-RJ45-RJ45-R	Cavo Ethernet diritto (RJ45 / RJ45)

SOFTWARE

COMPOSITOR	Tool di configurazione e test per convertitori per fibra ottica
FO TEST	Ambiente di test automatico per convertitori per fibra ottica